

Regolamento gara:

L'organizzazione considera l'iscrizione del singolo atleta quale dichiarazione implicita del possesso dell'idoneità fisica dello stesso, inerente la normativa di legge prevista dal D. M. 28/02/1993 ed eventuali modifiche, sulla tutela sanitaria per l'attività sportiva competitiva.

SUL CAMPO GARA NON SONO DISPONIBILI LE DOCCE, ma troverete spazi per cambiarvi.

Gli organizzatori pur curando la buona organizzazione della manifestazione, **declinano ogni** responsabilità per eventuali danni arrecati a persone o a cose, prima, durante e dopo la manifestazione.

Il presente volantino, è distribuito a mezzo incaricato, direttamente ai partecipanti alle manifestazioni podistiche nelle località d'effettuazione e nelle scuole, PREVIA AUTORIZZAZIONE; pertanto l'organizzazione non risponde d'ogni altra forma con cui sarà pubblicizzato.

ISCRIZIONI:

entro mercoledì 06/03/24 ore 24

Tesserati CSI: Procedura On-line dal sito:
www.csire.it

Per Tesserati FIDAL on-line sul sito:
sigma.emiliaromagna@fidal.it

Per Tesserati UISP on-line sul sito:
www.irunning.it/emiliaromagna

Categoria ESORDIENTI 1€ - RAGAZZI E CADETTI 2 €

Dalla Categoria ALLIEVI 3€

Categorie, distanze e orario gare:

giro laghetto=550 m, giro corto=1200 m, giro lungo=1400 m

14.30 Ritrovo giuria e concorrenti

N.B. Gli orari sotto elencati sono puramente indicativi, le gare si svolgeranno a seguire

Orario	Categoria	Anni	Giri e metri
15.30	J/P/S/M maschili	2006 e prec	4 giri lunghi m 5600
15.55	Esordienti 5 M/F	2017/2019	1 giro laghetto m 550
16.00	Esordienti 8 F	2015/2016	1 giro laghetto m 550
16.05	Esordienti 8 M	2015/2016	1 giro laghetto m 550
16.10	Esordienti 10 F	2013/2014	1 giro laghetto m 550
16.20	Esordienti 10 M	2013/2014	1 giro laghetto m 550
16.25	Ragazze	2011/2012	1 giro corto m 1200
16.35	Ragazzi	2011/2012	1 giro corto m 1200
16.45	Cadetti	2009/2010	2 giri corti 2400 m
	Allieve	2007/2008	
16.55	Cadette	2009/2010	1 giro lungo 1400 m
17.05	Allievi	2007/2008	3 giri lunghi 4200 m
	J/P/S/M femminili	2006 e prec	



ASD Sampolese basket e volley

SAMPOLESE
running

ORGANIZZA IN COLLABORAZIONE

CON ASD CASTELNOVO NE' MONTI:



21° Trofeo "Laghi La Ninfa"

3^a Prova C.d.S. Provinciale CSI
Gara Regionale CSI
Campionato Individuale Uisp RE (prova unica)

SABATO 09 MARZO 2024

c/o LAGHI "LA NINFA"

in Località Barcaccia di SAN POLO D'ENZA

vedere indicazioni "Come arrivare"

Per la perfetta riuscita della manifestazione si ringrazia:



CAFE' GIGI

CORNACCHIA DI S. POLO D'ENZA
VIA F.LLI CERVI NR. 20



pizzeria&asporto
Via f.lli Cervi 18 - San Polo d'Enza

- > **L'USD BARCACCIA** con i propri volontari
- > Dirigenti e volontari della **ASD Pesca Sportiva Sampolese**
- > **UISP** e **CSI** di Reggio Emilia
- > Il gruppo Giudici Gare della **FIDAL**

PREMIAZIONI

Categoria ragazzi i primi 6

Categoria cadetti i primi 3

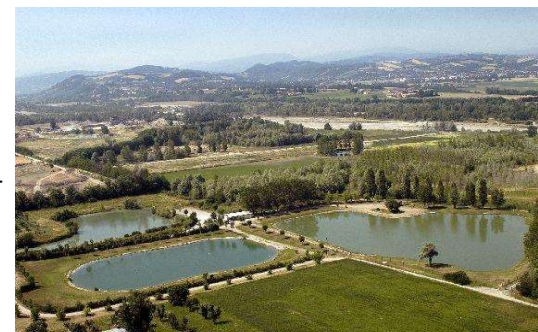
Esordienti medaglia per tutti i partecipanti

RISTORO:

A tutti gli atleti/e verranno offerti tè caldo e generi di conforto.

Il servizio ristoro è gestito dai volontari della U.S.D. Barcaccia e dai gestori del laghetto "La Ninfa" e offerto dall'A.S.D. Sampolese B&V.

Come arrivare:



Chi proviene dalla città e bassa reggiana seguire indicazioni per Montecchio Emilia, giunti a Montecchio seguire l'indicazione per San Polo d'Enza; giunti alla frazione Barcaccia **troverete il cartello del campo gara sulla destra**, circa 200 metri prima della chiesa e campo sportivo.

Chi proviene dalla collina e zona ceramiche seguire indicazioni per San Polo d'Enza, giunti a San Polo seguire l'indicazione per Montecchio; giunti alla frazione Barcaccia **troverete il cartello del campo gara sulla destra**, circa 200 metri dopo la chiesa e il campo sportivo.

Il parcheggio degli automezzi è situato a fianco del percorso gara.